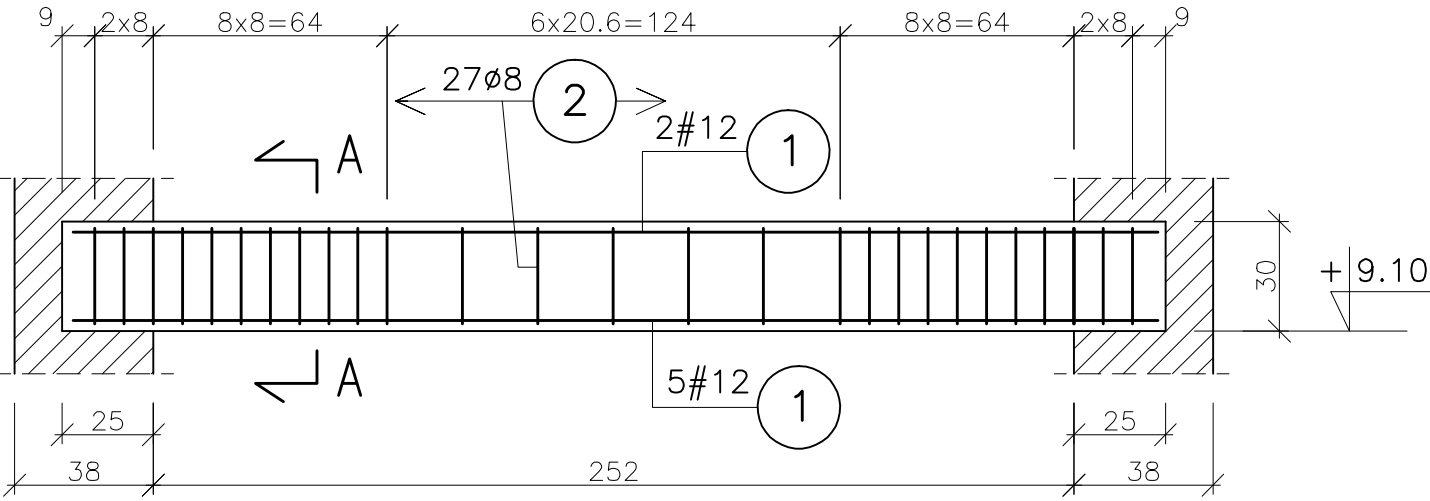


1:20 BELKA POZ.3.4 SZT.1

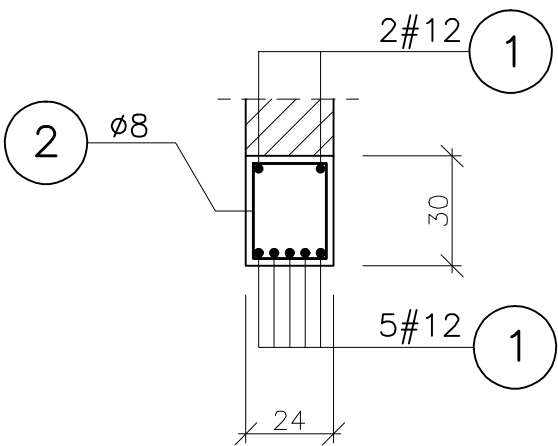


1 2#12-297 (GÓRA)

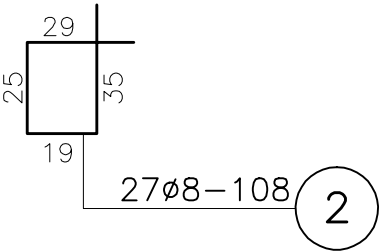
1 5#12-297 (DOŁEM)

UWAGA:
GNIAZDA WYKUTE W ŚCIANACH
POD PROJEKTOWANE BELKI
NALEŻY SZCZELNIE ZABETONOWAĆ

1:20 A-A



BELKI ŻELBETOWE:
POZ.3.4, POZ.4.10



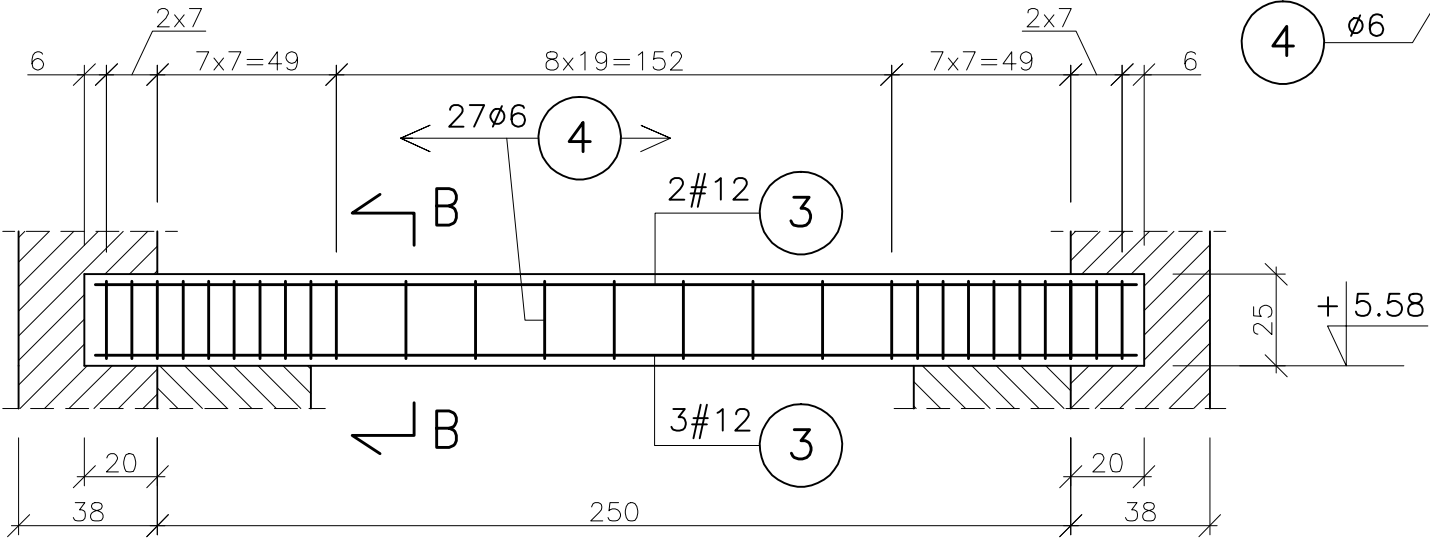
WYKAZ STALI ZBROJENIOWEJ

NUMER PRĘTA	ŚREDNICA [mm]	DŁUGOŚĆ [m]	ILOŚĆ [SZTUK]	DŁUGOŚĆ OGÓLNA [mb]		
				ØS235JR		#B500B
				Ø6	Ø8	#12
1	#12	2.97	7			20.8
2	Ø6	1.08	27		29.2	
3	#12	2.85	5			14.3
4	Ø6	0.88	27	23.8		
RAZEM [m]				23.8	29.2	35.1
MASA 1 m PRĘTA [kg/m]				0.222	0.395	0.888
MASA WG ŚREDNIC [kg]				6.0	12.0	32.0
MASA OGÓŁEM [kg]				50.0		

BETON: C20/25 (B 25)

STAL ZBROJENIOWA: # B500B, Ø S235JR

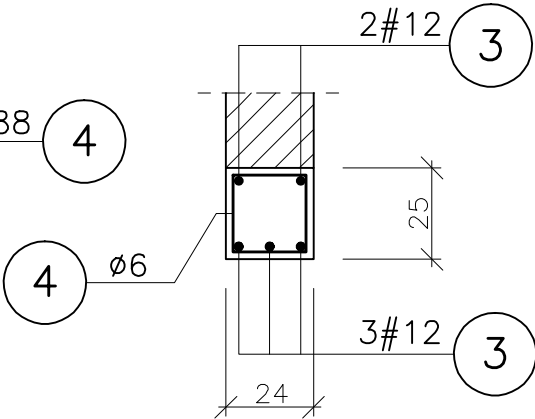
1:20 BELKA POZ.4.10 SZT.1



3 2#12-285 (GÓRA)

3 3#12-285 (DOŁEM)

1:20 B-B



AGP SP. Z O. O. I WSPÓLNICY - SP. KOMANDYTOWA

AL. GEN. HALLERA 157/16, 53 - 201 WROCŁAWEL./FAX:/071/339-20-26, e-mail:agp@agp.wroc.pl

OBIEKT: PRZEBUDOWA BUDYNKU POWOJSKOWEGO NA CENTRUM INTEGRACJI SPOŁECZNEJ
ADRES: JELENIA GÓRA , UL. KADETÓW 3
INWESTOR: KARKONOSKA PAŃSTWOWA SZKOŁA WYŻSZA W JELENIEJ GÓRZE UL. LWÓWECKA 18 ; 58-503 JELENIA GÓRA

BRANŻA: KONSTRUKCJA
STADIUM: PROJEKT_WYKONAWCZY
BIURO BRANŻOWE:
BIURO KONSTRUKCYJNE "HREBECKI" S.C.

PROJEKTANT: mgr inż. Piotr Hrebecki
UPR. NR: 208/88/UW

OPRACOWANIE: mgr inż. Elżbieta Hrebecka

TEMAT: BELKI ŻELBETOWE: POZ.3.4, POZ.4.10

DATA:

06.2015

SKALA

1:20

NR RYS:

2.1.14

Zastrzega się wszelkie prawa wynikające z Ustawy o prawie autorskim. Rysunek niniejszy nie może być w całości lub w części przerysowany, uzupełniony lub odstępiony komukolwiek, bez pisemnej zgody firmy AGP SP. Z O. O. i WSPÓLNICY SP. KOMANDYTOWA